



# HA16 RTJ PRO

## Leistungsfähig und benutzerfreundlich

- Größte seitliche Reichweite im Industriebereich mit 8,3m
- Beste Hubgeschwindigkeit (40 sek.)
- Voll proportionale und simultane Bewegungen
- 4-Rad Lenkung und ein endlos drehbarer Oberwagen für eine bessere Produktivität

## Extrem robust

- Robuste Hauben mit ergonomischer Bedienung
- Konstruktion ausgelegt für eine lange Lebensdauer

## Einfache Wartung

- Modular aufgebauter Arbeitskorb mit Bedienpultabdeckung
- Leichter Zugang zu allen Komponenten
- Multifunktionsanzeige im unteren Bedienpult

## Bester Komfort und bestes Sicherheitsgefühl

- Sicheres Fahren
- Haulotte Activ'Shield© Bar



**Haulotte**   
GROUP

More than lifting



[www.haulotte.de](http://www.haulotte.de)



# HA16 RTJ PRO

GELENKARBEITSBÜHNEN

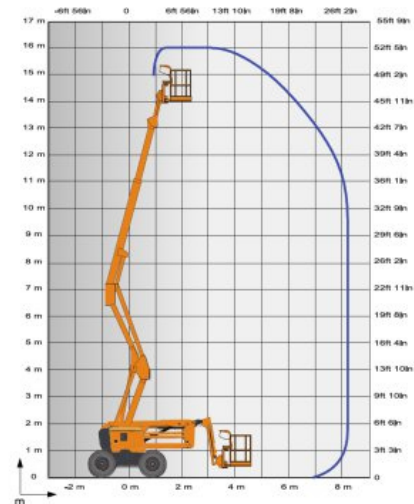
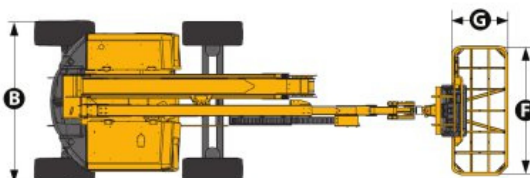
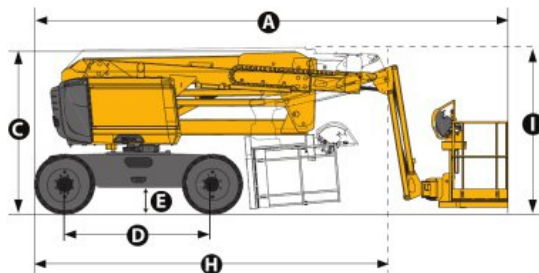
**Haulotte**  
GROUP

## TECHNISCHE EIGENSCHAFTEN

### HA16 RTJ PRO

4WD/4WS  
Pendelvorderachse

Arbeitshöhe	16 m
Plattformhöhe	14 m
Maximale Reichweite	8.3 m
Gelenkpunkt	7.65 m
Maximale Tragfähigkeit	230 kg (2 Personen)
<b>F x G</b> Plattformabmessung	1.83 x 0.80 m
<b>A</b> Länge	6.75 m
<b>H</b> Transportlänge in Transportstellung	5.05 m
<b>B</b> Breite	2.3 m
<b>C</b> Höhe im eingefahrenen Zustand	2.3 m
<b>I</b> Höhe - Einlagerung	2.4 m
Länge - Korbarm	1.2 m
Vertikaler Schwenkbereich	140° (-80°/+60°)
Plattformschwenkbereich	165° (-75°/+90°)
Schwenkbereich des Oberwagens	360° endlos
<b>D</b> Radstand	2.1 m
<b>E</b> Bodenfreiheit	38 cm
Neigungsmesser	5°
Fahrgeschwindigkeit	Bis zu 5.6 km/h
Maximale Steigfähigkeit	40 %
Wenderadius - außen	3.75 m
Geländebereifung aus Vollmaterial	14x17.5
Motor	Kubota 26 kW - 35 hp
Tankkapazität des Hydrauliköls	76 l
Tankinhalt	62 l
Gesamtgewicht	6 650 kg



## STANDARDAUSSTATTUNG

- Allradantrieb
- 4 Radlenkung
- Pendelachse für Stabilität bei unebenem Grund
- Permanente Differentialsperre
- 230kg (2 Personen) maximale Tragfähigkeit
- 4 simultane Bewegungen für maximale Produktivität
- Sicher bis zu Windgeschwindigkeiten von 60km/h - 37mph
- Rundumleuchte
- Modular aufgebauter Standardkorb 1,83m x 0,80m schnell und einfach zu reparieren
- Fallschutzbügel
- Bedientababdeckung oben (aus Metall)
- Werkzeugablage
- Stromanschluß im Arbeitskorb (230V)
- Multifunktionsanzeige im unteren Bedienpult
- Einfache Wartung durch ausschwenkbaren Motor
- Betriebsstundenzähler
- Sensor für niedrigen Kraftstoffstand (oberes und unteres Bedienpult)
- Motorvorglühlung mit Kontrollleuchte – automatisch
- Akustischer und optischer Alarm bei Schrägstand und Überlast
- Starterbatterie 12 V
- Elektrische Notpumpe und Notabsenkung
- Akustisches Fahrsignal
- Haulotte ActivShield® Bar : Exklusive sekundäre Sicherheitseinrichtung (nur Europa)

## OPTIONEN UND ZUBEHÖR

- Modular aufgebauter Arbeitskorb 2,44m x 0,91m. Schnell und einfach zu reparieren.
- Zugang zum Arbeitskorb über Schwingtüre
- Hydraulisch angetriebener Generator Dynaset 3,5kw
- Druckluftleitung zum Arbeitskorb (6,5mm Innendurchmesser)
- 70W Arbeitsscheinwerfer
- Stromversorgung zur Arbeitskorb (Steckdose im Arbeitskorb mit oder ohne 30mA FI-Schalter)
- Blitzleuchte
- Kit kalte Umgebung -10°C/-25°C
- Kit warme Umgebung: Hydraulikölkühler und Hydrauliköl
- Biologisch abbaubares Hydrauliköl
- Große Geländebereifung 385/65
- Nicht markierende Reifen 14x17,5
- Rußpartikelfilter für Dieselmotoren
- Funkenfänger und elektrisches Einwegeventil
- Batterie Hauptschalter

